



BOLETIM ACIDENTES DE TRÂNSITO DORES DE GUANHÃES

Dezembro de 2023



ACIDENTES DE TRÂNSITO

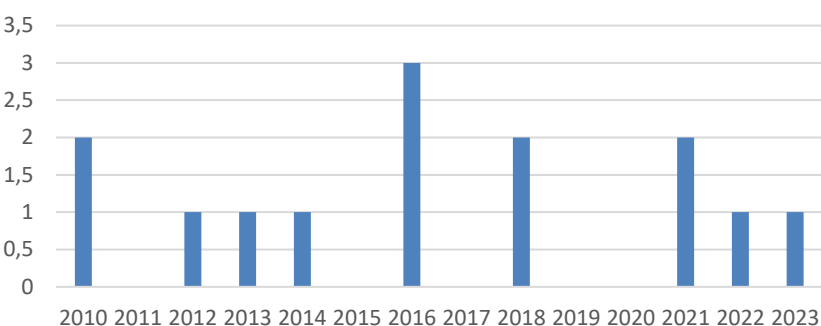
No Brasil, as causas externas constituem importante elemento no perfil de morbimortalidade da população, principalmente quando se observa a ocorrência de lesões relacionadas ao trânsito, as agressões e as quedas. Entre as causas externas de mortalidade, em 2019, os grupos de maiores magnitudes foram as agressões, os acidentes de transporte e outras causas externas acidentais (BRASIL, 2021). Desta forma os acidentes de trânsito (AT) incluem-se no conjunto dessas causas externas de morbimortalidade e constituem um dos mais importantes problemas de saúde pública mundial. (OMS, 2009)

Diversos são os fatores associados à ocorrência de lesões e mortes de trânsito. Entre os fatores associados à conduta das pessoas, os principais apontados para a ocorrência dos eventos que acarretam traumatismos no trânsito são a velocidade excessiva, a condução de um veículo sob efeito de bebida alcoólica e a negligência no uso de equipamentos como cintos de segurança, mecanismos para retenção de crianças (cintos de segurança, cadeirinhas, entre outros), além de capacetes para motociclistas- por evitar ou reduzir os danos dos traumatismos, esses recursos são também referidos como "fatores de proteção". Mais recentemente, a distração ao volante, como uso de telefones celulares, a fadiga e o álcool têm merecido cada vez mais destaque (OPAS, 2018).

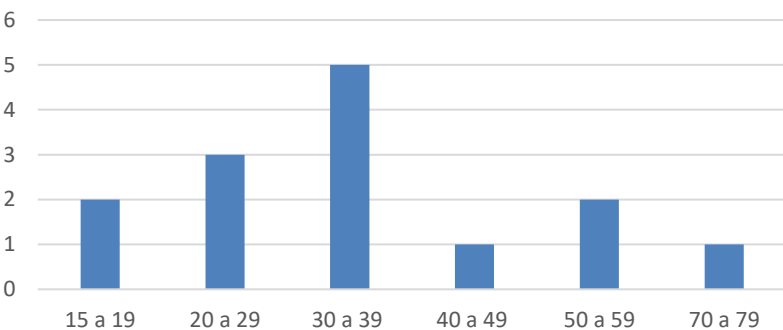
As lesões no trânsito foram responsáveis no Brasil, em 2020, por mais de 190 mil internações nos hospitais do Sistema Único de Saúde (SUS) e hospitais conveniados, destas 61,6% eram de motociclistas. Em relação à mortalidade foi a primeira causa na faixa etária de 5 a 14 anos, e a segunda nas faixas etárias de 15 a 39 anos, no total de 32.716 óbitos, sendo que 36,7% destes eram motociclistas (BRASIL, 2023).

Sendo assim, o objetivo deste boletim epidemiológico é analisar os óbitos por acidentes de transporte terrestre (ATT), ocorridos em Dores de Guanhães, entre os anos de 2010 a 2023, quanto ao perfil epidemiológico.

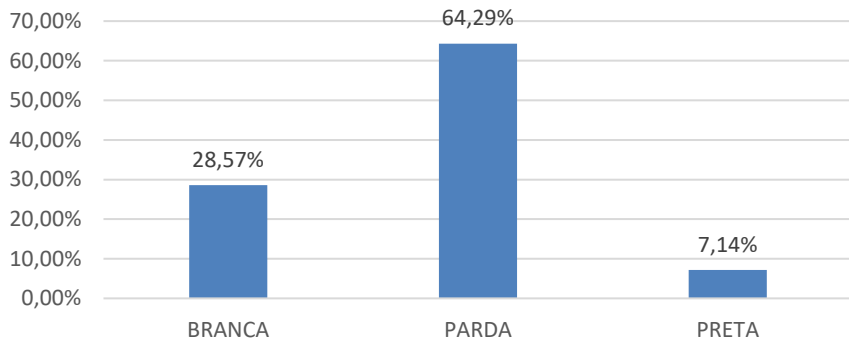
Óbitos por acidentes de transporte terrestre



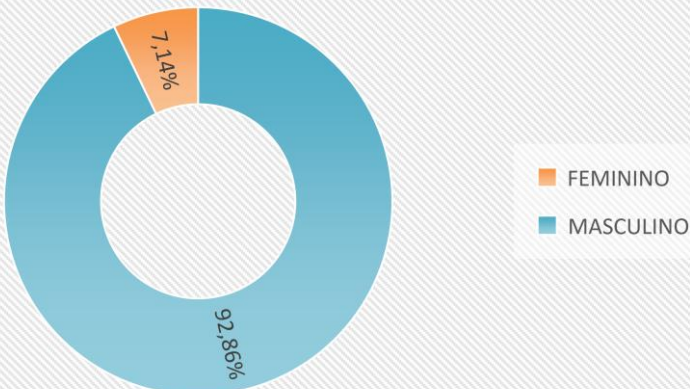
Quantidade de casos por Faixa Etária



Quantidade por raça/cor



Quantidade de casos por sexo



Quantidade por categoria

